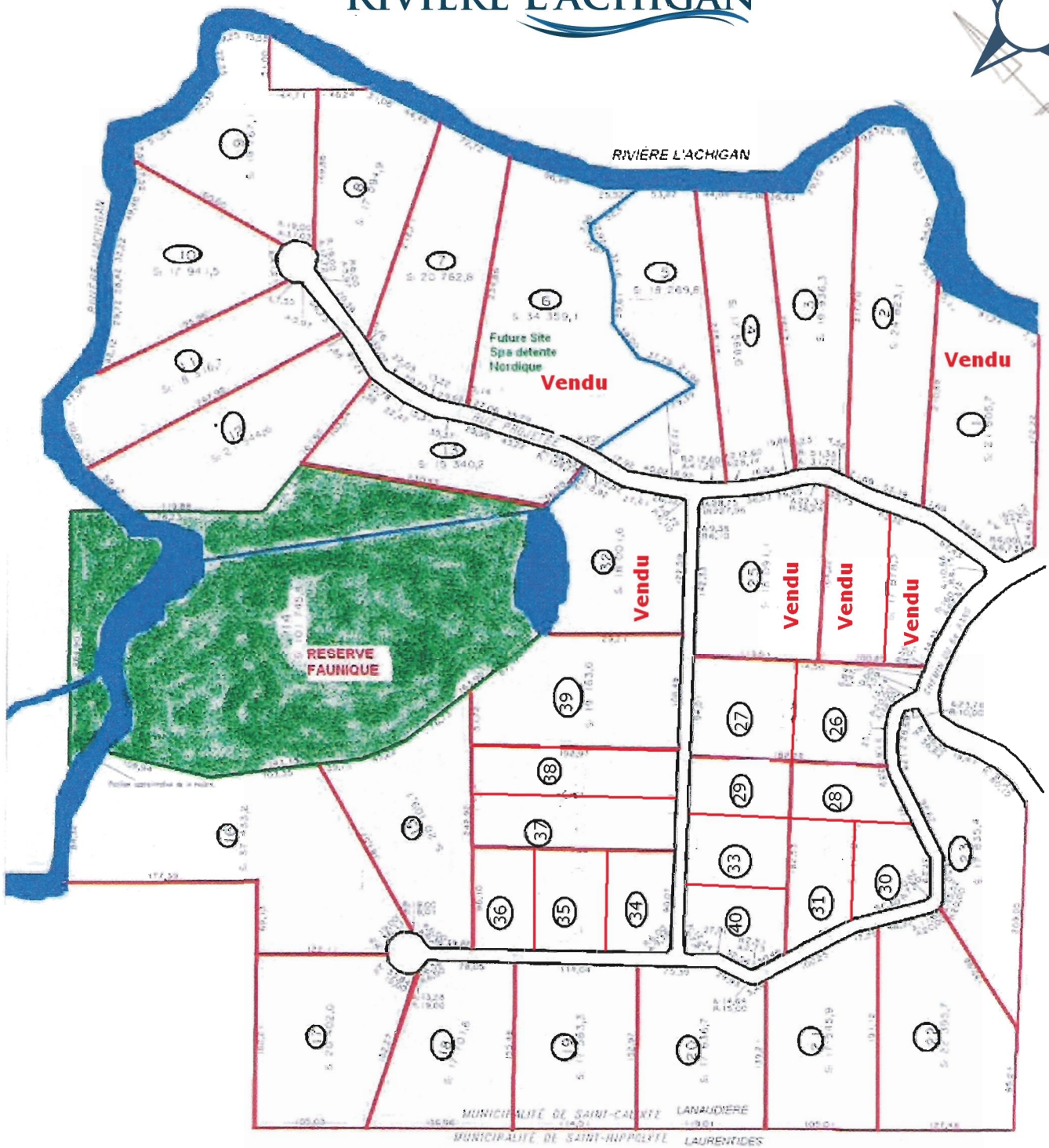
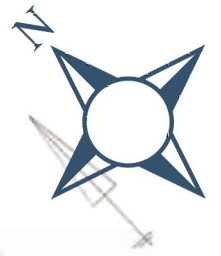


Les Berges de la RIVIÈRE L'ACHIGAN



Échelle 1:2500

N.B. Les mesures indiquées sur ce document sont en

PLAN-PROJET DE LOTISSEMENT		
CADASTRE CANTON DE KILKENNY		
CIRCOSCRPTION FONCIERE MONTCALM		
MUNICIPALITÉ ST-CALIXTE		
LOTS: UNE PARTIE DES LOTS 20A, 20B, 21A, 21B ET 21C DU RANG 6		
Date: Répétition le 23 JANVIER 20 07		UNIQUE COPIE DE L'ORIGINAL
par GILLES DUPONT ARPENTEUR-GÉOMÈTRE		25838